

Multi-Inverter Truhengeräte GTH-C



- Für Wand- und Deckenmontage ohne Umbau
- Infrarot-Fernbedienung serienmäßig
- Motorisch gesteuerter Luftausblas
- Regenerierbarer Luftfilter
- Automatische Wieder-Einschaltung nach Stromausfall

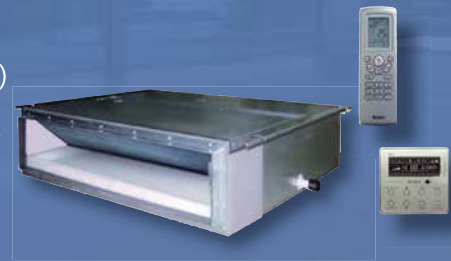


Truhengerät		GTH-09-CA-K6	GTH-12-CA-K6	GTH-18-CA-K6	GTH-24-CB-K6
Nennleistungen ¹⁾					
Kühlung (nenn)	W	2600	3500	4500	7100
Regelbereich	W	1400 - 2900	1400 - 3900	1500 - 5700	1900 - 7800
Heizung (nenn)	W	2700	4000	5000	8000
Regelbereich	W	1500 - 3100	1500 - 4300	1500 - 5400	1900 - 8400
Umluft (max)	m ³ /h	700	700	680	950
Energieeffizienz	Klasse	Kühlung: A++	Kühlung: A++	Kühlung: A++	Kühlung: A
		Heizung: A+	Heizung: A+	Heizung: A+	Heizung: A
Schalldruckpegel ²⁾	dB(A)	38/26	38/26	38/26	38/27
Rohrleitung	Zoll-mm	1/4 - 6	1/4 - 6	1/4 - 6	3/8 - 10
Anschluss		3/8 - 10	1/2 - 12	1/2 - 12	5/8 - 16
Maße H - B - T	mm	665 - 870 - 235	665 - 870 - 235	665 - 870 - 235	665 - 1200 - 235
Gewicht	kg	25	25	26	33

Multi-Inverter Kanalgeräte GFH-EA



- Externe Pressung (GFH-12 25Pa/GFH-18 40Pa/GFH-24 60Pa)
- Infrarot-Fernbedienung serienmäßig
- Kabel-Fernbedienung mit IR-Empfänger (XK19) serienmäßig
- Regenerierbarer Luftfilter
- Automatische Wieder-Einschaltung nach Stromausfall
- Kondensatpumpe (Förderhöhe 1 Meter) serienmäßig



Kanalgerät		GFH-12-EA-K6	GFH-18-EA-K6	GFH-24-EA-K6
Nennleistungen ¹⁾				
Kühlung (nenn)	W	3500	5000	7100
Regelbereich	W	1400 - 3900	1500 - 5700	1900 - 7800
Heizung (nenn)	W	3850	5500	8000
Regelbereich	W	1500 - 4300	1500 - 6500	1900 - 9400
Umluft (max)	m ³ /h	550	700	1000
Energieeffizienz	Klasse	Kühlung: A++	Kühlung: A++	Kühlung: A
		Heizung: A+	Heizung: A+	Heizung: A
Schalldruckpegel ²⁾	dB(A)	42-32	49-33	51-34
Rohrleitung	Zoll-mm	1/4 - 6	1/4 - 6	3/8 - 10
Anschluss		3/8 - 10	1/2 - 12	5/8 - 16
Maße H - B - T	mm	200 - 700 - 615	200 - 900 - 615	200 - 1100 - 615
Gewicht	kg	22	26	30

¹⁾ Die angegebenen Nennleistungen basieren auf den Bedingungen:

Kühlen: Innentemperatur 27°C Trocken-, 19°C Feuchtkugeltemperatur und Außentemperatur 35°C Trocken-, 24°C Feuchtkugeltemperatur.

Heizen: Innentemperatur 20°C Trockenkugeltemperatur und Außentemperatur 7°C Trocken-, 6°C Feuchtkugeltemperatur.

²⁾ Schalldruckpegel bei 1 m Abstand zum Innengerät; Raumvolumen 200 m³; Nachhallzeit 0,5 Sek.

Zubehör		GTH	GFH
Bezeichnung	Bestell-Nr.		
Kabel-Fernbedienung	GR-XK19	●	serienmäßig
Zusatz-Tauwasserpumpe	B-3068N	●	-
Zusatz-Tauwasserpumpe mit 2,0-Liter-Tank und Förderhöhe 5 Meter	B-3069B	-	●