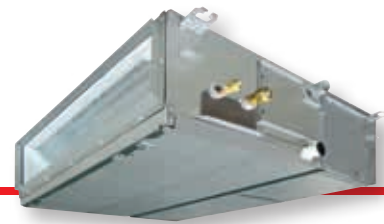


## Standard Kanalgerät



### RAV-RMxxx1BTP-E



### Hauptvorzüge

- Breiter Anwendungsbereich: die Verwendung von Luftkanälen ermöglicht eine flexible Installation der Luftauslässe, einfacher Umbau (ohne Zubehör) der Ansaugöffnung von hinten (Standard) nach unten
- Erhöhte Raumästhetik durch den Einbau in Zwischendecken oder Nebenräumen
- Hoher statischer Druck: bis zu 120 Pa können erreicht werden, so dass alle Raumbereiche gleichmäßig durchströmt und temperiert werden
- Kondensatpumpe mit großer Förderhöhe: bis 850 mm (Geräteunterkante) sorgt für eine flexiblere Kondensatleitungsanordnung
- Erweitertes Monitoring über Kabel-Fernbedienung (RBC-AMS55E-ES/RBC-AMT32E)



### Highlights

- > Unauffälliger Einbau
- > Infrarot-Regelungsoption
- > Hoher statischer Druck: bis zu 120 Pa
- > Kondensatpumpen integriert
- > Grobstaubfilter

### Regelungsoptionen



### Technische Daten – Standard Kanalgerät

Innengerät			RAV-RM561BTP-E	RAV-RM801BTP-E	RAV-GM901BTP-E	RAV-RM1101BTP-E	RAV-RM1401BTP-E	RAV-RM1601BTP-E
Luftvolumenstrom (h/n)	C	m³/h - l/s	800/480 - 222/133	1200/720 - 333/200	1700/100 - 472/278	2100/1260 - 583/350	2100/1260 - 583/350	2100/1260 - 583/350
Schalldruckpegel (h/n)	C	db (A)	33/25	34/26	37/30	40/33	40/33	40/33
Schalleistungspegel (h/n)	C	db (A)	48/40	49/41	52/45	55/48	55/48	55/48
Luftvolumenstrom (h/n)	H	m³/h - l/s	800/480 - 222/133	1200/720 - 333/200	1700/100 - 472/278	2100/1260 - 583/350	2100/1260 - 583/350	2100/1260 - 583/350
Schalldruckpegel (h/n)	H	db (A)	33/25	34/26	37/30	40/33	40/33	40/33
Schalleistungspegel (h/n)	H	db (A)	48/40	49/41	52/45	55/48	55/48	55/48
Externe statische Pressung (h/n)		Pa	120/30	120/30	120/50	120/50	120/50	120/50
Abmessungen (H x B x T)		mm	275 x 700 x 750	275 x 1000 x 750	275 x 1400 x 750	275 x 1400 x 750	275 x 1400 x 750	275 x 1400 x 750
Gewicht		kg	23	30	40	40	40	40
Betriebsspannung		V-Ph-Hz	220/240-1-50	220/240-1-50	220/240-1-50	220/240-1-50	220/240-1-50	220/240-1-50

### Außengeräte

SDI 400 VOLT	SDI	DI 400 VOLT	DI
 RAV-GP1101AT8-E RAV-GP1401AT8-E RAV-GP1601AT8-E	 RAV-GP1101AT-E RAV-GP1401AT-E	 RAV-GP561ATP-E  RAV-GP801AT-E	 RAV-GM1601AT8P-E  RAV-GM1101AT8P-E  RAV-GM1401AT8P-E  RAV-GM901ATP-E  RAV-GM1101ATP-E  RAV-GM1401ATP-E  RAV-GM1601ATP-E  RAV-GM561ATP-E  RAV-GM801ATP-E